

Schorf an Sorbus

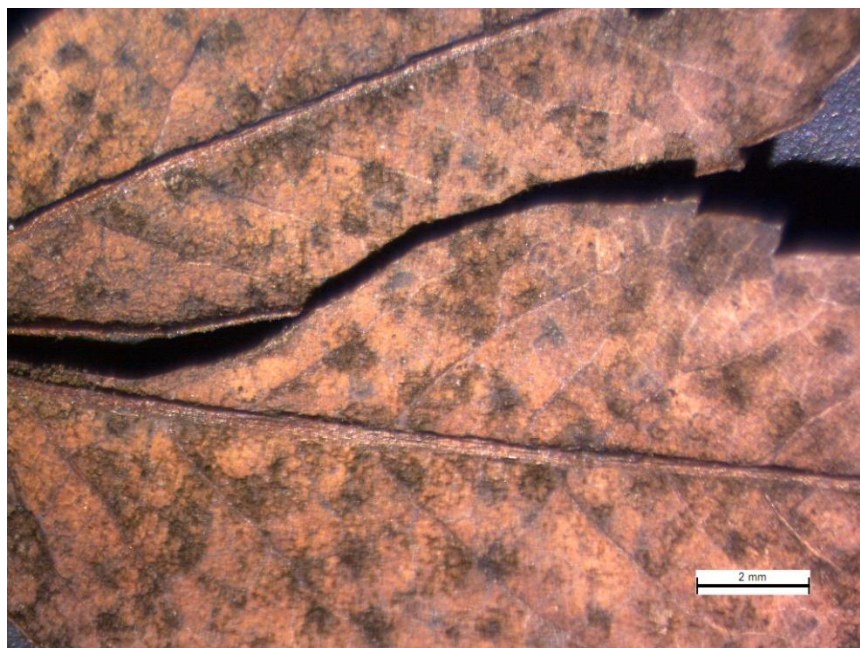
Krankheitserreger: der Pilz *Cladosporium orbiculatum* (= *Venturia orbiculata*)

Schadbild

Zunächst werden auf den Blättern kleine, rundliche, dann sich vergrößernde und unregelmäßige Flecken gebildet. Diese vertrocknen, sind braun, blattunterseits etwas heller und blattoberseits mit punktförmigen, getrennten, baumartigen schwarzen Rasen.



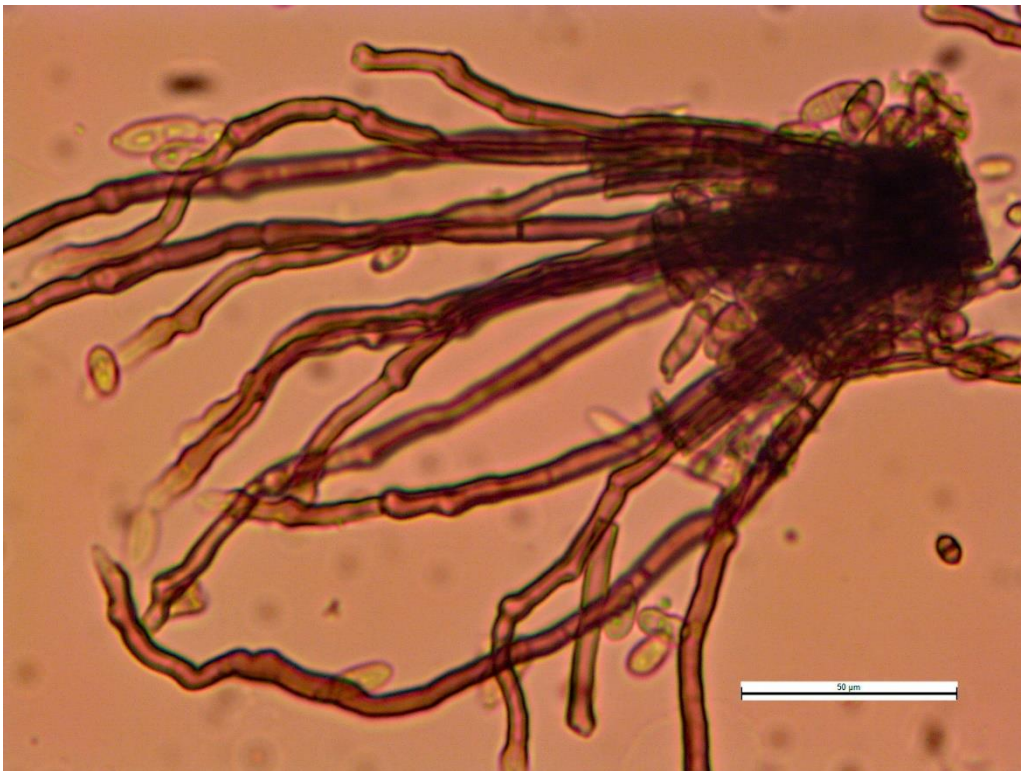
Befallsbild (Foto: R. Weintrager)



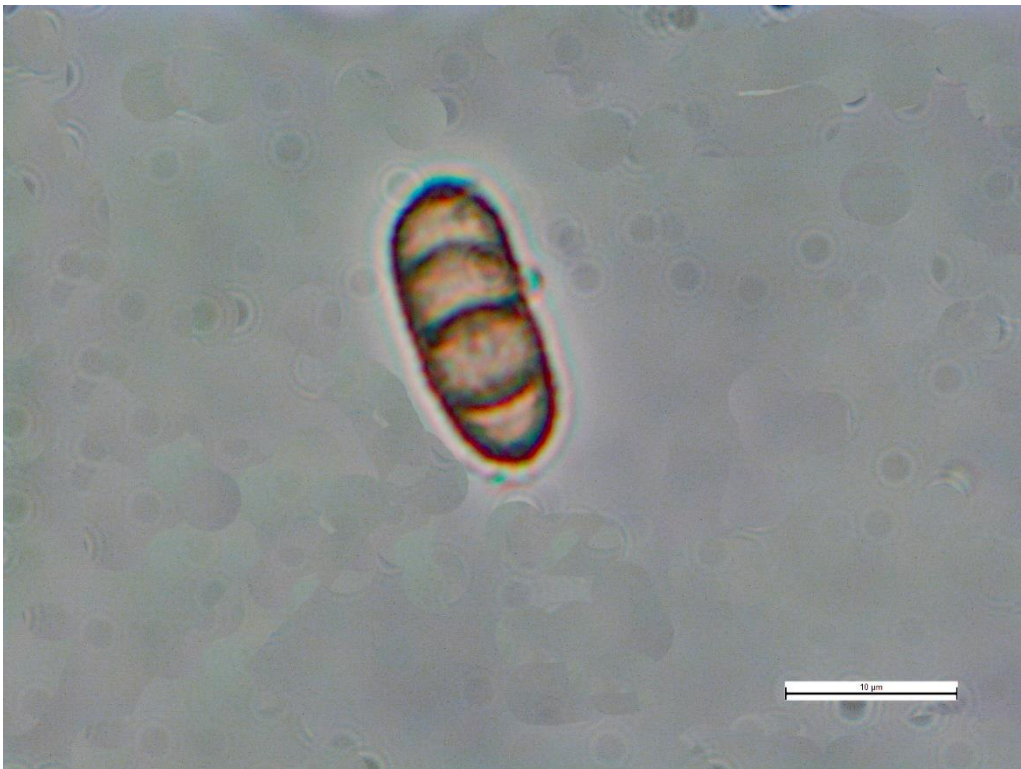
Blattbefall im Detail

Krankheitserreger

Die Konidienträger sind büschelig, nicht verzweigt, septiert, olivgrün und messen 25-40 x 4-5,5 μm . Die Konidien sind septiert und messen ca. 20 x 5-7 μm .



Konidienträger



Konidie

Gegenmaßnahmen

Bei wenigen befallenen Blättern uf jeden all das Falllaub entfernen. Bei stärkerem Befall Einsatz von Fungiziden.